

SNC-EB630

Cámara FHD fija en red de la serie E

SONY
make.believe

Cámara tipo caja de 1080/30p con tecnología IPELA ENGINE EX™

- Resolución máxima de 1920 x 1080 pixels con el sensor Exmor™ CMOS
- Rango dinámico equivalente a 90 dB gracias a la tecnología View-DR
- Modo de imagen para optimizar la calidad de imagen en diversas aplicaciones
- Análisis inteligente de vídeo DEPA™ Advanced optimizado gracias a características exclusivas como la detección facial
- H.264 (perfil alto/principal/básico)/códecs de vídeo JPEG
- Iluminación mínima de 0,1 lx en el modo de color y de 0,07 lx en el modo B/N a 50 IRE
- Función D/N (Día/Noche) real



Connect Your Vision

IPELA™

ESPECIFICACIONES

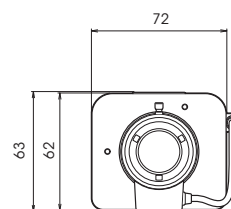
SNC-EB630	
Cámara	
Sensor de imagen	Sensor Exmor CMOS de 1/2,9" de exploración progresiva
Número de píxeles efectivos	Aprox. 2,14 megapíxeles
Sistema de señal	NTSC/PAL (conmutable)
Sistema de sincronización	Sincronización interna
Iluminación mínima (50 IRE)	Color: 0,1 lx (F1.2, View-DR desactivado, VE desactivado, AGC activado, 1/30 s, 30 fps) B/N: 0,07 lx (F1.2, View-DR desactivado, VE desactivado, AGC activado, 1/30 s, 30 fps)
Iluminación mínima (30 IRE)	Color: 0,06 lx (F1.2, View-DR desactivado, VE desactivado, AGC activado, 1/30 s, 30 fps) B/N: 0,05 lx (F1.2, View-DR desactivado, VE desactivado, AGC activado, 1/30 s, 30 fps)
Rango dinámico	Equivalente a 90 dB con tecnología View-DR
Relación señal-ruido	Más de 50 dB (ganancia de 0 dB)
Ganancia	Automática
Velocidad del obturador	De 1/1 s a 1/10,000 s
Control de la exposición	Compensación de exposición, AGC, velocidad de obturación, iris
Balance de blancos	ATW, ATW-PRO, lámpara fluorescente, lámpara de mercurio, lámpara de vapor de sodio, lámpara de haluro metálico, LED blanco, WB de una pulsación manual
Objetivo	Objetivo varifocal de montura CS
Relación de zoom	Zoom óptico 2,9x Zoom digital 4x Zoom total 11,6x
Easy Focus para configuración	Sí
Ángulo de visión horizontal	De 114,2° a 40°
Ángulo de visión vertical	De 60,6° a 22,5°
Distancia focal	f = de 2,8 mm a 8 mm
Número F	De F1.2 (gran angular) a F1.95 (teleobjetivo)
Distancia mínima al objeto	300 mm
Características de la cámara	
Función Día/Noche	Día/Noche real
Wide-D	View-DR
Corrección de tonos	Visibility Enhancer (VE)
Reducción de ruido	XDNR
Estabilizador de la imagen	Sí
Enmascaramiento de zona privada (número)	20
Enmascaramiento de zona privada (forma)	Cuadrilátero formado por cualquiera de los cuatro vértices
Enmascaramiento de zona privada (color/efecto)	Opacos: 14 colores (negro, blanco, rojo, verde, azul, cian, amarillo, magenta, gris [6 escalas]), mosaico
Sobreimprimir número	3 posiciones independientes para carácter (código, fecha y hora, evento, texto [máx. 64 caracteres]), 1 posición independiente para logotipo
Sobreimprimir idioma	Inglés
Idioma del menú	Inglés, japonés, chino (simplificado), chino (tradicional), francés, español, alemán, italiano, coreano, portugués, ruso, árabe, hindi, vietnamita, tailandés
Visor de teléfono inteligente	Sí
Vídeo	
Resolución	1920 x 1080, 1280 x 720, 1024 x 576, 720 x 576, 720 x 480, 704 x 576, 640 x 480, 640 x 360, 352 x 288, 320 x 184 (H.264, JPEG)
Formato de compresión	H.264 (perfil alto/principal/básico), JPEG
Frecuencia de cuadro máxima	H.264: 30 fps (1920 x 1080) JPEG: 30 fps (1920 x 1080)
Modo de compresión de velocidad de bit	CBR/VBR (seleccionable)
Ajustes del rango de velocidad de bit	De 64 kbps a 32 Mbps
PTZ sólido	Sí
Adaptive Rate Control	H.264
Control de ancho de banda	JPEG
Transmisión simultánea de varias señales	Transmisión triple
Número de clientes	20
Análisis de vídeo inteligente	
Arquitectura de análisis	DEPA Advanced
Detección inteligente de movimiento	Sí
Detección facial	Sí
Alarma de manipulación	Sí
Análisis de vídeo	Cruce, intruso, detección de objeto abandonado, detección de objeto ausente
Requisitos del sistema	
Sistema operativo	Windows XP (32 bits) Professional Edition Windows Vista (32 bits) Ultimate, Business Edition Windows 7 (32/64 bits) Ultimate, Professional Edition Windows 8 Pro (32/64 bits) Microsoft DirectX 9.0c o superior
Procesador	Intel Core i7 2,8 GHz o superior
Memoria	2 GB o superior
Explorador web	Microsoft Internet Explorer versiones 7.0, 8.0, 9.0 o 10.0 Firefox 19.02 (sólo con el visor Plug-in Free) Safari 5.1 (sólo con el visor Plug-in Free) Google Chrome 25.0 (sólo con el visor Plug-in Free)

SNC-EB630	
Red	
Protocolos	IPv4, TCP, UDP, ARP, ICMP, IGMP*, HTTP, DHCP, DNS, NTP, RTP/RTCP, RTSP mediante TCP, RTSP mediante HTTP, SMTP, IPv6, HTTPS, SNMP (v1, v2c, v3), SSL
Compatibilidad de transmisión de múltiples señales de vídeo	Sí
Conforme con ONVIF	Profile S
Autenticación	IEEE802.1x
Interfaz	
Salida de monitor analógica durante la configuración	Mini jack (1)
Puerto de red	10BASE-T/100BASE-TX (RJ-45)
General	
Requisitos de alimentación	Sistema PoE (cumple con la norma IEEE 802.3af) clase 2
Consumo	5 W máx.
Temperatura de funcionamiento	De -10 °C a +50 °C
Temperatura de inicio en frío	De 0 °C a 50 °C
Temperatura de almacenamiento	De -20 °C a +60 °C
Humedad de funcionamiento	De 20% a 80%
Humedad de almacenamiento	De 20% a 95%
Dimensiones (An. x Al. x Prof.)	72 mm x 63 mm x 145 mm (sin objetivo) 72 mm x 63 mm x 199 mm (con objetivo)
Peso	Aprox. 505 g (con objetivo)
Material externo	Cubierta superior: SECC-CF Cubierta inferior: SECC-CF Panel frontal: ADC12 Panel posterior: PC + ABS
Color externo	Cubierta superior: Munsell 3.6 GY 8.4/0.3 Cubierta inferior: Munsell 3.6 GY 8.4/0.3 Panel frontal: Munsell 3.5 PB 2.2/0.4 Panel posterior: Munsell 4.4 BG 8.4/0.2
Ignifugo	UL2044
Normas de seguridad	Estándar técnico JATE (LAN) UL2044, IEC60950-1 (CB) VCCI (Clase A), FCC (Clase A), IC (Clase A) Emisión: EN55022 (Clase A) + EN50130-4 Inmunidad: EN55022 (Clase A) + EN55024 Emisión: AS/NZS CISPR22 (Clase A) KCC EMC-TR
Accesorios suministrados	CD-ROM (programas suministrados) (1) Manual de instalación (1) Cable metálico (1) Tornillo M4 (1) Normas de seguridad (1)

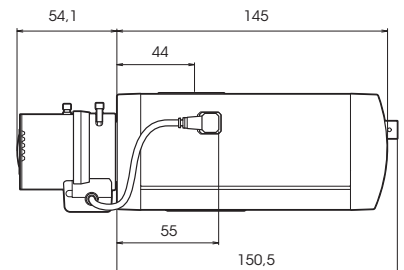
* Compatible con SSM (Source Specific Multicast).

DIMENSIONES

Parte frontal



Lateral



Unidad: mm

Distribuido por

© 2013 Sony Corporation. Todos los derechos reservados.
Queda prohibida la reproducción total o parcial sin la debida autorización.
Las características y especificaciones técnicas están sujetas a cambio sin previo aviso.
Los valores de peso y dimensiones son aproximados.
«SONY», «make.believe», «PELA», «PELA ENGINE EX», «Exmor» y «DEPA» son marcas comerciales de Sony Corporation.
Las demás marcas citadas pertenecen a sus respectivos propietarios.